

288.10.ME / 288.10.ON

DT STUDIO

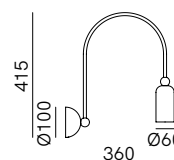
Madame è una collezione dalle linee leggere ed eleganti, che come una ballerina danzante attrae l'attenzione di chi la guarda. Gli elementi che rendono la sua forma perfetta sono la raggiatura del busto e una testa minuziosamente proporzionata, adornata da una piccola sfera. Madame è disponibile in ottone naturale o in versione bicolore, nei modelli a sospensione (singola o doppia), applique e faretto a soffitto.

*The Madame collection of lamps features light and elegant lines, attracting the attention of the observer like a dancing ballerina. The elements comprising its perfect shape are the radiating torso and meticulously proportioned head, adorned with a small sphere. Madame is available in natural brass or a two-tone version, as a pendant lamp (single or double), wall lamp and ceiling spotlight version.*



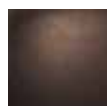
## SPECIFICHE TECNICHE | TECHNICAL DATA

<b>Tipologia   Type</b>	parete   wall
<b>Ambiente   Environment</b>	indoor
<b>Materiali   Materials</b>	ME: Ferro - ottone   Iron - brass ON: Ottone   Brass
<b>Fonte luminosa   Light source</b>	1 x Max 5W LED GU10 (non inclusa   not included)  GU10 PAR16 Max H 53mm
<b>Tensione   Voltage</b>	240 Vac 50-60 Hz
<b>Dimmerazione   Dimming</b>	Taglio di fase IGBT / TRIAC   Phase cut IGBT / TRIAC
<b>Scatole   Boxes</b>	1
<b>Volume totale   Total volume</b>	0,081 m <sup>3</sup>
<b>Peso lordo   Gross weight</b>	3 kg
<b>Certificazioni   Certifications</b>	CE ENEC  IP20



## FINITURE | FINISHES

### Montatura | Frame



**M**  
Morocco

### Testa | Shade



**E**  
Grafene



**ON**  
Ottone Naturale  
Natural Brass